

MONTHLY MEMBERSHIP PROGRESS REPORT

LIEU MOROCCO

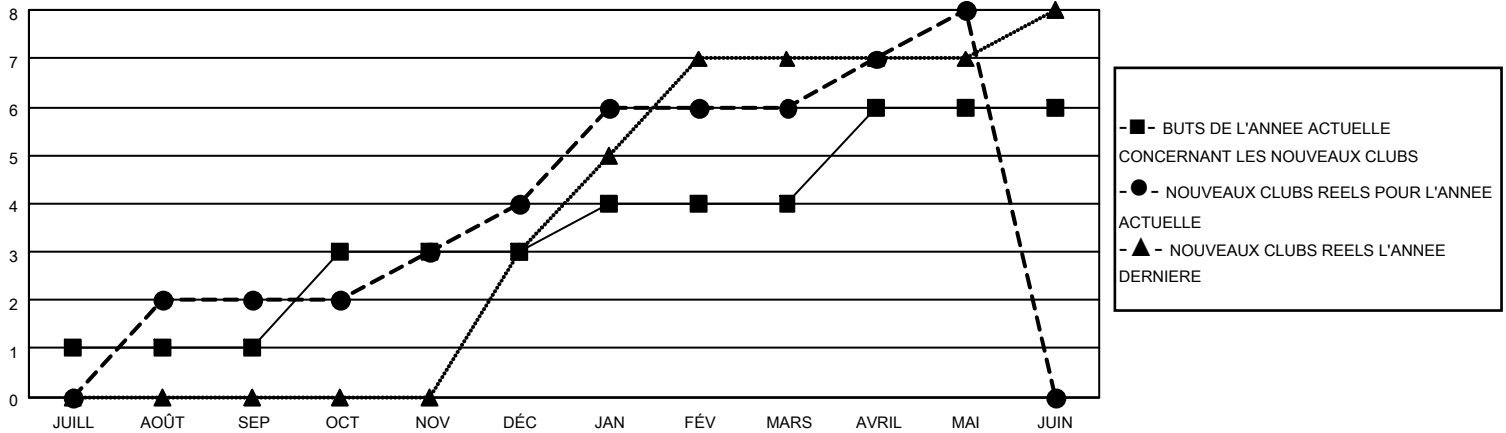
District 416

Results as of: 5/31/2022

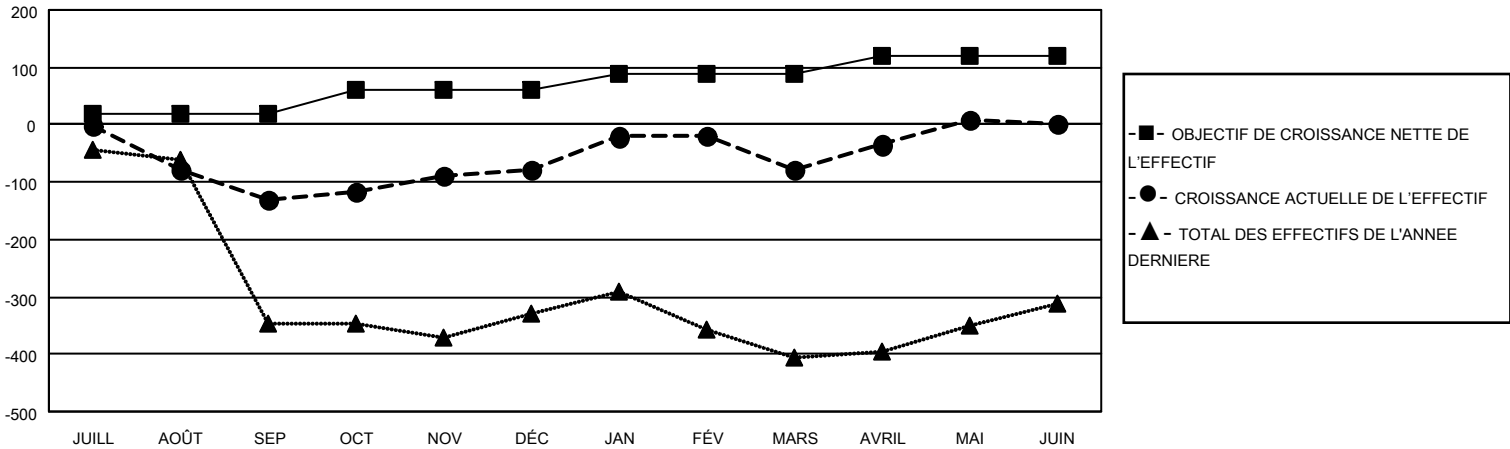
| Clubs | | | |
|--------------------------|-----------------------------------|----------------|---------------|
| RESULTATS POUR 2021-2022 | | | |
| TRIMESTRE | BUT CONCERNANT LES NOUVEAUX CLUBS | NOUVEAUX CLUBS | CLUBS ANNULÉS |
| JUILL/AOÛT/SEP | 1 | 2 | 8 |
| OCT/NOV/DÉC | 2 | 2 | 2 |
| JAN/FÉV/MARS | 1 | 2 | 2 |
| AVRIL/MAI/JUIN | 2 | 2 | 0 |

| Membres | | | |
|--------------------------|--|-----------------------------------|---|
| RESULTATS POUR 2021-2022 | | | |
| TRIMESTRE | OBJECTIF DE CROISSANCE NETTE DE L'EFFECTIF | CROISSANCE ACTUELLE DE L'EFFECTIF | TOTAL DES MEMBRES RADIES (y compris les transferts) |
| JUILL/AOÛT/SEP | 20 | 54 | 183 |
| OCT/NOV/DÉC | 40 | 184 | 129 |
| JAN/FÉV/MARS | 30 | 144 | 138 |
| AVRIL/MAI/JUIN | 30 | 141 | 36 |

BUTS ET NOUVEAUX CLUBS REELS - CUMULATIF



BUTS ET MEMBRES REELS - CUMULATIF



| | |
|-----------------------|------------|
| CLUBS RADIES: 12 | |
| MEMBRES RADIES | |
| DECEDE | 6 |
| CLUB ANNULE | 164 |
| AUTRE | 316 |
| TOTAL | 486 |

40 CLUBS OF 65 ONT AJOUTE 1 OU PLUSIEURS NOUVEAUX MEMBRES

[CLIQUEZ ICI POUR LES INFORMATIONS CUMULATIVES SUR LES EFFECTIFS](#)

| DISTRIBUTION PAR SEXE | |
|---|--------------|
| HOMME | 459 (37.72%) |
| FEMME | 758 (62.28%) |
| NON BINARY | 0 (0.00%) |
| PREFER NOT TO ANSWER | 0 (0.00%) |
| NOMBRE TOTAL DE MEMBRES D'UNITÉS FAMILIALES | 56 |
| MEMBRES DE FAMILLE QUI RÈGLENT LA MOITIÉ DES COTISATIONS | 33 |